

ATC[®] SCHNITZER

-Montageanleitung-

Motorpad rechts

- S 1000 RR ab Modell 2019 -



Teile-Nr.: S700374-F15

AC Schnitzer – S1000RR ab Modell 2019–

Wichtige Hinweise!

Diese Montageanleitung ist unbedingt vor Beginn der Einbauarbeiten zu lesen. AC Schnitzer übernimmt keinerlei Haftung für Schäden, die durch unsachgemässen Einbau entstehen!

Diese Montageanleitung ist ausschliesslich zum Gebrauch durch autorisierte AC Schnitzer bzw. BMW Händler bestimmt. Zielgruppe dieser Montageanleitung ist in jedem Falle an BMW Fahrzeugen ausgebildetes Fachpersonal mit entsprechenden Fachkenntnissen und Werkzeugen. Kenntnisse bezüglich Materialeigenschaften und Normen werden vorausgesetzt!

Die von AC Schnitzer angebotenen Sturz pads stellen einen Schutz des Rahmens und der Anbauteile bei „Umfallen“ oder sogenannten „Rutschern“ dar. Leider sind auch diese Bauteile kein Garant für Unfälle ohne Folgeschäden. So ist es durchaus möglich, dass sich die Sturz pads bei „Rutschern“ an vorstehenden Teilen, wie Curbs, Kanaldeckeln, Randsteinen, etc. einhaken und der einwirkenden Kraft nachgeben.

Daraus resultierende Folgeschäden gehen ausschliesslich zu Lasten des Sturzverursachers und können nicht bei AC Schnitzer geltend gemacht werden. -Bitte informieren Sie Ihre Kunden über diesen Sachverhalt!!

Montage

Alle Arbeiten sind unter Berücksichtigung der geltenden Sicherheitsvorschriften durchzuführen (z.B. Schutzbrille).

Lackieren

- entfällt!

Einbauzeit (1 AW = 5 Minuten)

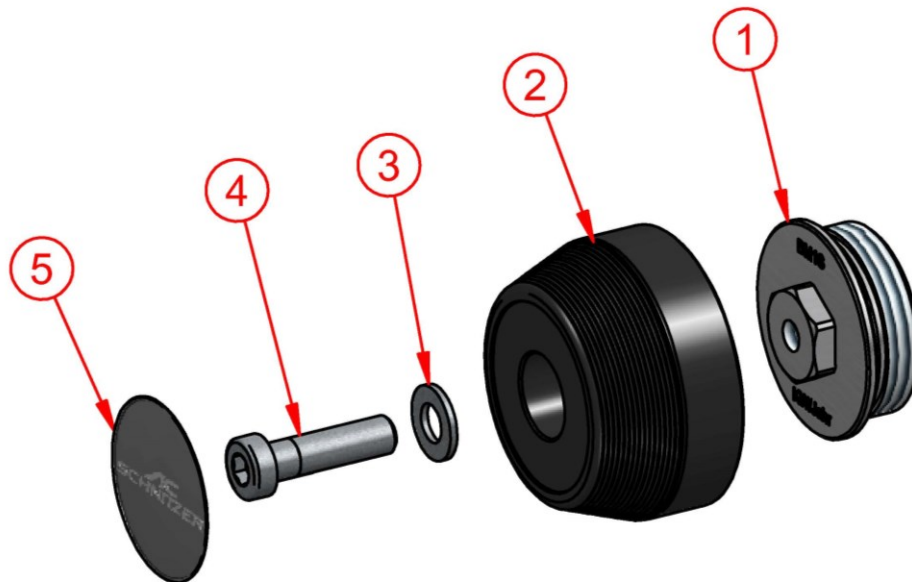
Die Einbauzeit beträgt ca. **2 AW**, die ja nach Zustand und Ausstattung des Fahrzeugs abweichen kann.

Lackierzeit (1 AW = 5 Minuten)

- entfällt.

- **Erforderliches Werkzeug**

- T60 Steckschlüssel
- 19 mm Steckschlüssel
- 6 mm Steckschlüssel Innensechskant
- Reinigungsmittel



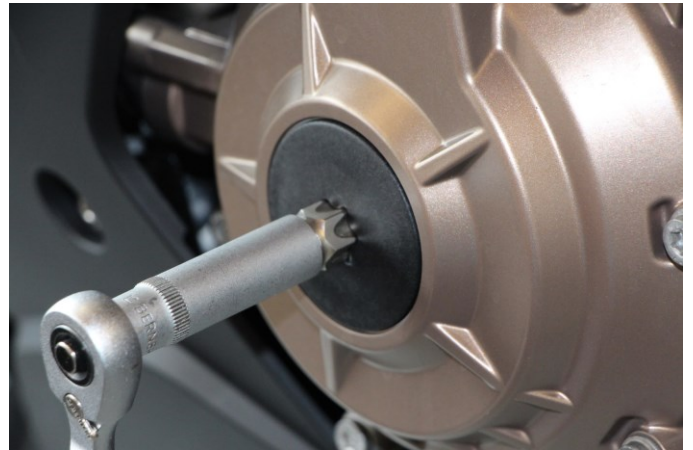
Pos.	Titel	Anzahl
1	Motordeckel für Sturzpad BM1S	1
2	Sturzpad Motordeckel R BM1S	1
3	Scheibe DIN 125 - A 8,4	1
4	Zylinderschraube DIN 6912 - M8x30	1
5	ACS Aufkleber rund schwarz	1

AC Schnitzer

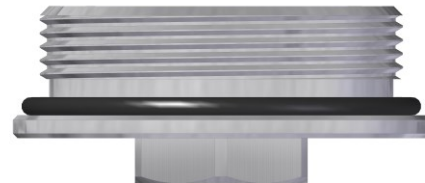
Das Fahrzeug mit einem Motorradständer sicher abstellen.



Den rechten Inspektionsdeckel lösen und entfernen.



Den O-Ring vom originalen Deckel abnehmen und auf den neuen Verschlussdeckel bis zum Bund einlegen.



Tipp: Den Bund mit Fett einstreichen, um den O-Ring für die Montage am Bund zu halten.



AC Schnitzer

Beiliegenden Inspektionsdeckel montieren.

Drehmoment: 12 Nm

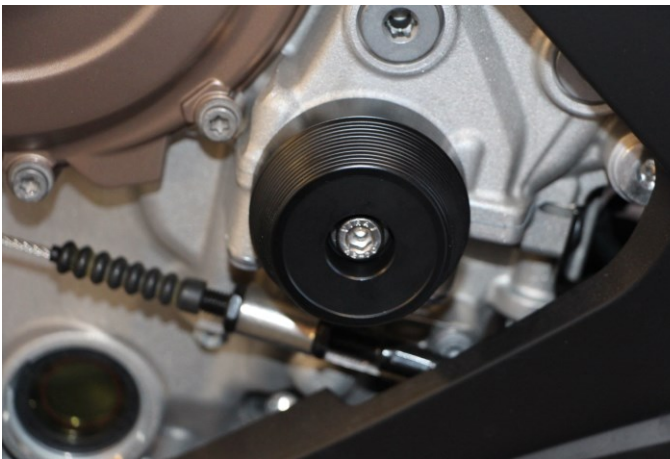


Das Motorpad mit der beiliegenden Schraube und Unterlegscheibe montieren.

Drehmoment: 12 Nm



Die Klebefläche für den Aufkleber am Motorpad reinigen.



Aufkleber anbringen.

