

# AC<sup>®</sup> SCHNITZER

## - Montageanleitung - Lenkererhöhung

- F 900 R / XR ab Modell 2020 -
- F 850 GS / Adventure Modell 2018-19 -



**Teile-Nr.: S700395-F25**

## AC Schnitzer Lenkererhöhung

### Wichtige Hinweise!

Diese Montageanleitung ist unbedingt vor Beginn der Einbauarbeiten komplett zu lesen und hat keinen Anspruch auf Vollständigkeit hinsichtlich jeden Arbeitsschrittes. Technische und redaktionelle, sowie inhaltliche Änderungen vorbehalten!! AC Schnitzer übernimmt keine Haftung für Schäden, die durch unsachgemässen Einbau entstehen!

Ware **vor** Beginn der Arbeiten auf Vollständigkeit und Unversehrtheit prüfen.  
Spätere Reklamationen können nicht berücksichtigt werden.

Diese Montageanleitung ist ausschließlich zum Gebrauch durch autorisierte AC Schnitzer bzw. BMW Händler bestimmt. Zielgruppe dieser Montageanleitung ist in jedem Falle an BMW Fahrzeugen ausgebildetes Fachpersonal mit entsprechenden Fachkenntnissen und Werkzeugen. Kenntnisse bezüglich Materialeigenschaften und Normen werden vorausgesetzt! Arbeiten an Lenksystemen sollten ausschließlich nur von fachkundigen Personen durchgeführt werden!

### Vor der Montage:

Zur Montage ist das Fahrzeug in ausreichender Weise gegen Wegrollen oder Umstürzen zu sichern. Hierzu empfiehlt sich die Verwendung des serienmäßigen Hauptständers oder eines original BMW Montageständers! Halten Sie Kinder und Haustiere vom Arbeitsbereich fern!  
Unfallgefahr durch Hängenbleiben oder elektrischen Kurzschluss! Legen Sie daher vor Beginn der Arbeiten Schmuck (Ketten, Uhren, Ringe etc.) ab!

### Nach der Montage:

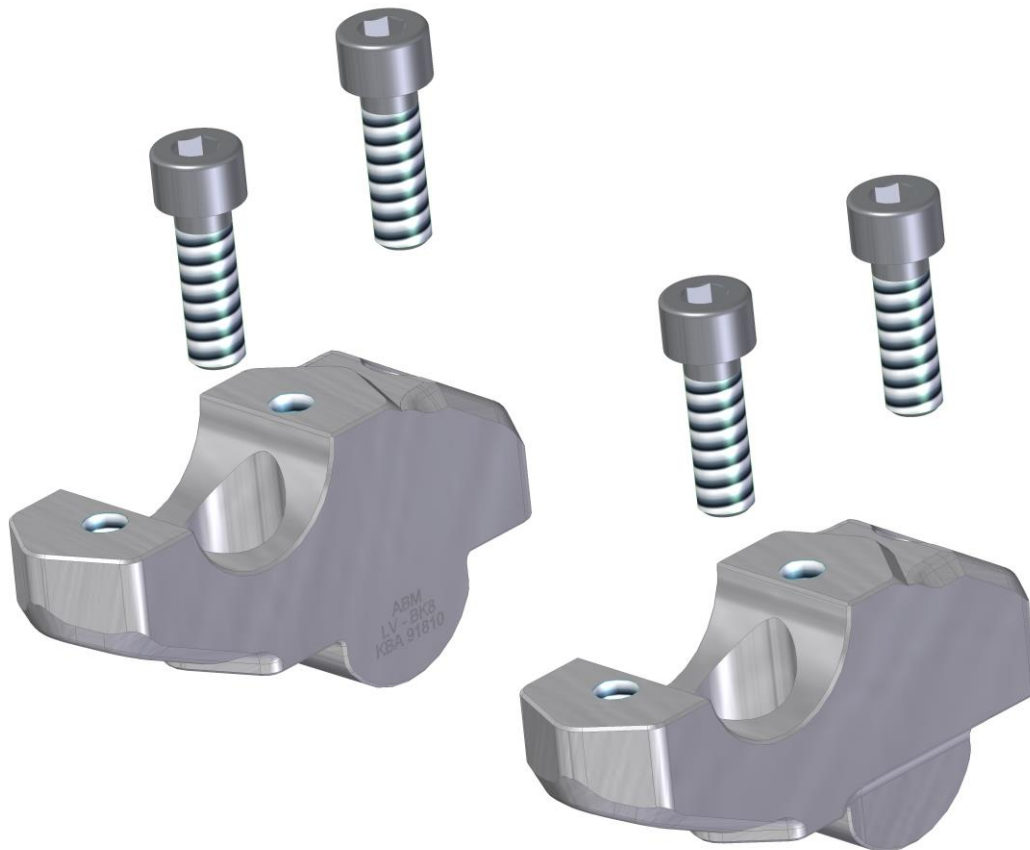
Nach Abschluss der Arbeiten ist ggf. eine Probefahrt durchzuführen! Nach beendeter Probefahrt sind alle Schraubverbindungen auf festen Sitz und alle beweglichen Teile auf ausreichenden Freigang zu prüfen.

### Einbauzeit ( 1 AW = 5 Minuten )

Die Einbauzeit beträgt ca. **3 AW**, die je nach Zustand und Ausstattung des Fahrzeugs abweichen kann. (Dieser Wert gilt nur als Empfehlung und ist nicht bindend!)

### Erforderliches Werkzeug

- Standard Torx Werkzeug
- Standard Inbus Werkzeug
- Standard Steckschlüssel Werkzeug
- Drehmomentschlüssel
- Schraubenkleber mittelfest



AC Schnitzer Lenkererhöhungssatz  
(nur komplett erhältlich)

## Montage

- Fahrzeug sicher abstellen und gegen Umfallen und wegrollen absichern.
- Arbeitsfläche vor Beschädigungen etc. entsprechend schützen.



- Die vier Befestigungsschrauben des Navigationshalters gegen den Uhrzeigersinn lösen und entnehmen.

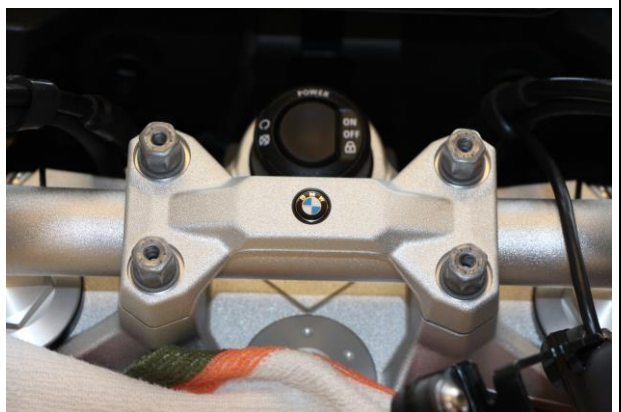


- Den Halter auf eine weiche Unterlage auf dem Tank ablegen.



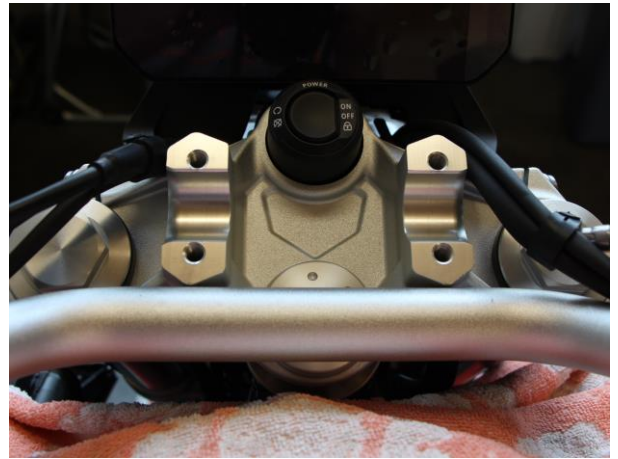
- Die vier Befestigungsschrauben des Lenkers gegen den Uhrzeigersinn lösen und entnehmen.

Hierbei den Lenker festhalten und sicherstellen, dass dieser sich nicht verdrehen kann (Beschädigungsgefahr).



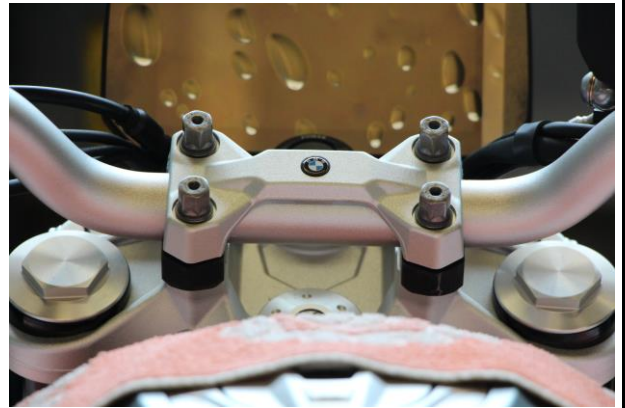
## AC Schnitzer

- Originale Klemmbockoberteile abnehmen.
- Lenker aus der Gabelbrücke nehmen und vorsichtig ablegen.
- Auflageflächen reinigen
- Beiliegende Befestigungsschrauben mit Schraubenkleber „mittelfest“ benetzen.
- Gelieferte AC Schnitzer Lenkererhöhung in die Gabelbrücke gemäß Abbildung einlegen. Dabei ist auf die Kennzeichnungen R (rechts) und L (links) auf den Lenkererhöhungen zu achten.
- Vorbereitete Befestigungsschrauben (4 Stk.) von Hand Eindrehen und anschließend festziehen.
- Anzugsdrehmoment: 21Nm.
- Lenker gemäß Markierungen ausmitteln.
- Original Klemmbockoberteile so positionieren, dass vorne kein Spalt sichtbar ist.



## AC Schnitzer

- Originale Befestigungsschrauben vorne und hinten abwechselnd mit **10Nm**, dann **15Nm** vorspannen und abschließend mit **21Nm** festziehen.



- Die vier Befestigungsschrauben des Navigationshalters eindrehen und befestigen.

Anzugsdrehmoment: 6 Nm



- Dieses Bauteil besitzt eine ABE! Diese ABE ist bei jeder Fahrt zwingend mitzuführen.
- Die Kennzeichnung des Bauteils befindet sich nur auf einem der beiden Bauteile!
- Kunden auf geänderte Sitzposition und Fahrdynamik hinweisen.
- Der Freigang aller beweglicher Teile, wie Brems- und Kupplungsleitungen, Gaszüge oder elektrische Leitungen ist zu prüfen und ggf. herzustellen.
- Die Kompatibilität zu anderen Produkten wurde nicht geprüft und kann nicht sichergestellt werden!



**Irrtum und Änderung vorbehalten!**